



AUTOMAÇÃO DE PLAYOUT

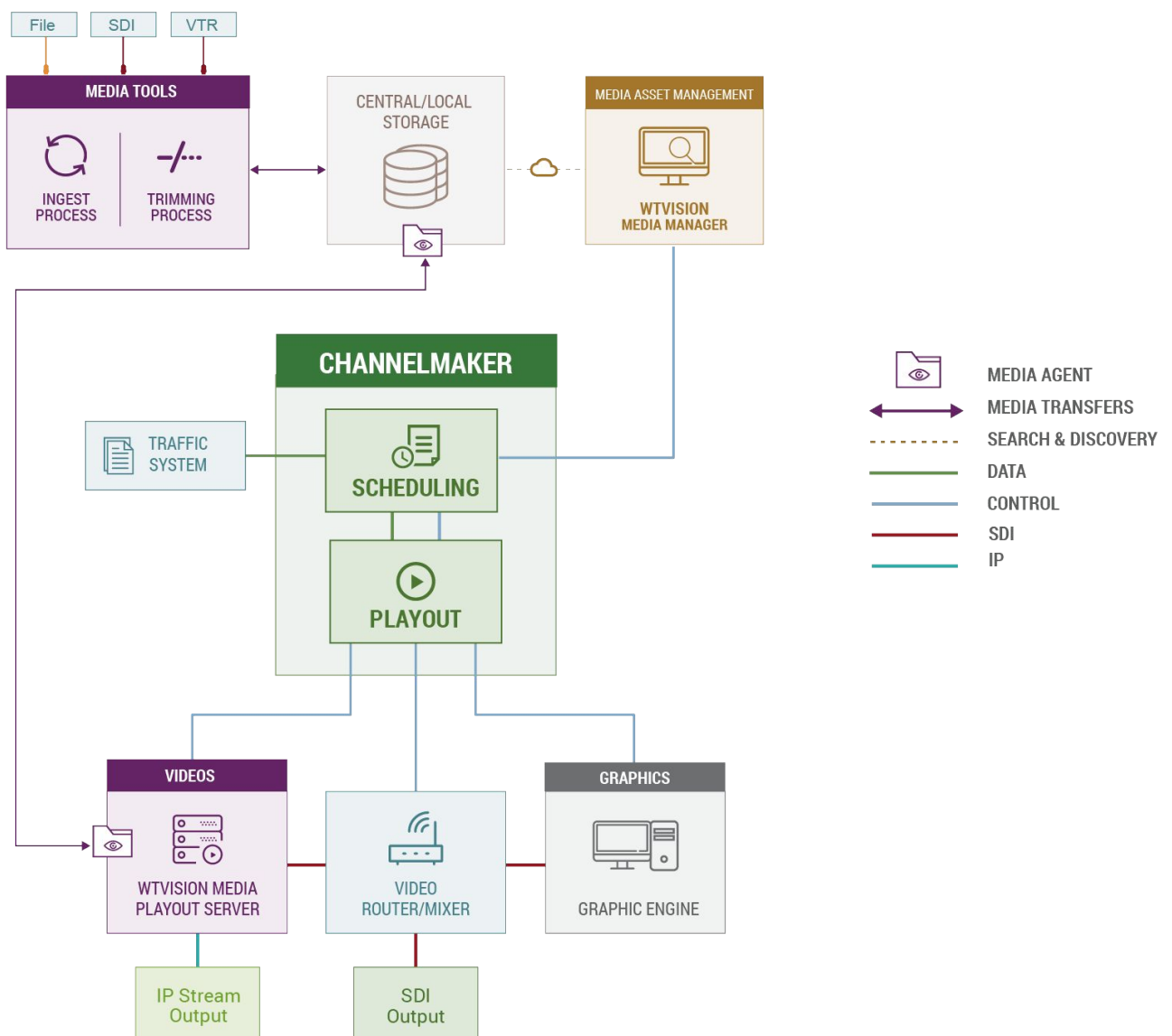
OTIMIZE O SEU CANAL

wtvision.com

ESCOLHA UM WORKFLOW DE PLAYOUT FLEXÍVEL

As nossas soluções de automação de playout têm como base o produto ChannelMaker e são extremamente flexíveis, oferecendo uma ampla gama de possibilidades.

A arquitetura do ChannelMaker, sendo baseada em plug-ins, tanto pode ser adaptada a uma estrutura já existente como pode estar sustentada no conjunto de aplicações para gestão de canais da wTVision (ingest, media asset management, entre outros).





CHANNELMAKER

Flexível, Intuitivo, Eficaz



ChannelMaker permite-lhe facilmente criar, otimizar ou expandir o seu canal.

Este software pode ser implementado como uma solução channel-in-a-box, uma arquitetura multi-sistemas ou uma ferramenta para inserção de publicidade, permitindo personalizações completas de acordo com as necessidades de cada cliente.

PREPARAR O ALINHAMENTO

A wTVision oferece uma solução para automação de canais escalável, flexível e personalizável, desenhada para facilitar a gestão das operações diárias dos canais televisivos.



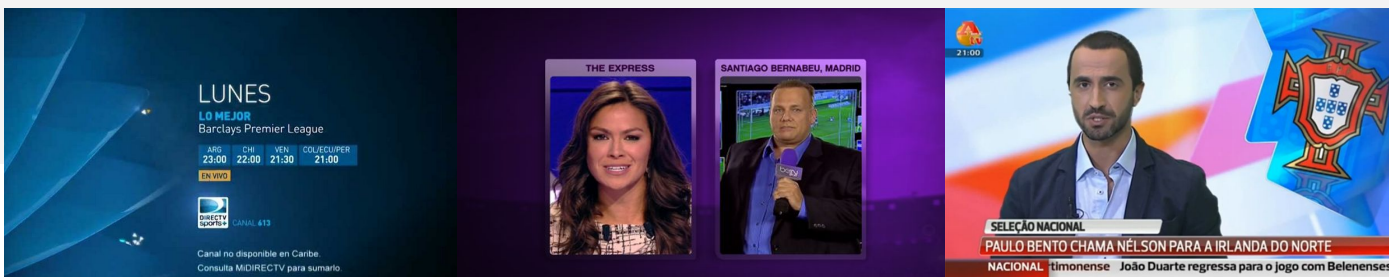
Com o **ChannelMaker** é possível:

- Controlar vários canais a partir de um único posto de operação
- Controlar diretos e vídeos pré-gravados
- Catalogar media para gerar automaticamente os conteúdos em gráficos
- Criar múltiplas playlists
- Criar playlists off-air e incluí-las na timeline principal
- Importar playlists de sistemas de tráfego externos, via ficheiros ou mecanismos web
- Exportar playlists
- Fazer a gestão autónoma do seu canal utilizando um painel de monitoramento inteligente
- Suporte de vários *timecodes*
- Re-agendamento em tempo real: permite ao operador controlar um evento em direto ao mesmo tempo que o software re-agenda automaticamente o restante alinhamento.

PLAYOUT DE GRÁFICOS E VÍDEO

A tarefa mais importante do **ChannelMaker** é controlar o playout de vídeo. Para tal, pode escolher o servidor de vídeo da wTVision ou podemos integrar o nosso software com os vários servidores existentes no mercado.

Com o ChannelMaker, os **vídeos e gráficos estão completamente integrados**, de modo a que o sistema gráfico saiba tudo sobre o seu conteúdo e respetivo significado. Assim, o ChannelMaker pode gerar automaticamente a programação do canal e gráficos de “Now/Next” ou “EPG’s” sem esforço de integração.



VANTAGENS

- Compatível com as principais plataformas gráficas do mercado
- Suporta múltiplos servidores de vídeo
- Criação automática de gráficos EPG e Now/Next
- Fácil integração com os gráficos do cliente
- Capacidade de catalogação eficaz para uma melhor gestão de media

VALIDAÇÃO E MONITORIZAÇÃO DE CONTEÚDOS

Uma simples falha no seu workflow pode significar uma paragem dispendiosa na emissão. Para uma transmissão sem falhas, desenvolvemos várias ferramentas que garantem **segurança e conforto ao seu canal**.



Media Check

Garante que os vídeos estão no local certo antes de irem para o ar



Media Validator

Procura ficheiros corrompidos ou com duração inconsistente na origem, antes que estes provoquem ruturas na emissão



Alert Manager

Envia alertas a tempo de solucionar potenciais problemas (ex: um dispositivo está a aproximar-se do seu limite de capacidade de armazenamento)



Multi Viewer

Permite monitorizar vários canais em simultâneo



Relatórios

Analisa se o playout foi feito conforme planeado, identificando os clips agendados e os que já foram transmitidos



Logging

Mantém um registo de todas as ações executadas pelo sistema e pelos operadores



Verificação de Inconsistências

Verifica automaticamente “buracos” ou sobreposições no alinhamento, dando segurança à sua transmissão

INTEGRAÇÃO

A nossa filosofia de integração universal habilita-nos a aconselhar e oferecer aos nossos clientes soluções muito abrangentes.

Sendo um software de arquitetura aberta, o **ChannelMaker** pode ser integrado com um leque alargado de tecnologias e equipamentos de broadcast.



MESAS DE MISTURA

Blackmagic Design, Grass Valley, Imagine Communications, entre outros



SERVIDORES DE VÍDEO

EVS, Grass Valley, Harmonic, Imagine Communications, Vizrt, entre outros



MEDIA ASSET MANAGEMENT

Vizrt



MATRIZES DE VÍDEO

Blackmagic Design, Grass Valley, Imagine Communications, Nevion, SAM, entre outros



PLATAFORMAS GRÁFICAS

Brainstorm, ChyronHego, AVID, Ross Video, Vizrt, Wasp3D, entre outros



GPIO Controllers, Cue tone/VBI/VANC/ DPI, Closed Captioning, Subtitling – Readers/Inserters



SISTEMAS DE TRÁFEGO

Broadway, Broadview, GSoft, MSA Focus, Phoenix7, WideOrbit, entre outros



VTRs

CHANNELMAKER-IN-THE-CLOUD

Faça a gestão do seu canal a partir de qualquer lugar

O **ChannelMaker-in-the-Cloud** é um sistema de playout na nuvem que abre novas possibilidades para canais televisivos e produtoras em todo o mundo.

O ChannelMaker sequencia e reproduz clipes previamente transferidos para o Amazon Simple Storage Service, misturando-os com grafismo 3D e codificando tudo para uma transmissão que é enviada para um centro de distribuição de canais, onde segue o caminho tradicional até à distribuição.



Este desenho técnico recebe uma contribuição em tempo real das instalações locais, como uma fonte de sinal em direto, para o ChannelMaker-in-the-Cloud, totalmente baseado nos Amazon Web Services.

VANTAGENS

- Faça a gestão do seu sistema de playout a partir de qualquer lugar com ligação à internet, a qualquer momento
- Poupe o espaço e o dinheiro consumidos pelos seus centros de dados
- Beneficie de economias de escala
- Alcance o mercado global de forma instantânea
- Melhore a colaboração interna da sua organização

CHANNELMAKER-IN-THE-BOX

Tudo o que o seu canal precisa num único sistema

O **ChannelMaker-in-a-Box** é um sistema robusto que faz o trabalho de um sistema de automação tradicional. O nosso software de automação de playout é combinado com o wTVision Playout Server (servidor de vídeo), uma plataforma gráfica e outros add-ons, oferecendo uma solução de playout completa e pronta a ser utilizada.

A wTVision simplificou a sua solução de playout para providenciar tudo o que é necessário para gerir um canal de TV. As vantagens desta solução incluem a simplicidade da instalação e operação, alta fiabilidade e configuração simplificada.



VANTAGENS

- Inclui o servidor de vídeo da wTVision que suporta múltiplos codecs
- Suporta triggers de GPI externos
- Inclui ferramentas de validação de media
- Inclui relatórios de execução
- Importa arquivos de tráfego em vários formatos, incluindo OSC, XML, CVS, JSON, BXF
- Permite o acesso a media no FTP
- Faz logging de playout e relatórios de erros
- Controla o volume de áudio entre 18 e 23 LUFS

OUTSOURCING ESPECIALIZADO

O nosso staff especializado tem o know-how necessário para gerir um canal de TV completo 24h/7, conjugando as principais tecnologias da wTvision e da indústria.

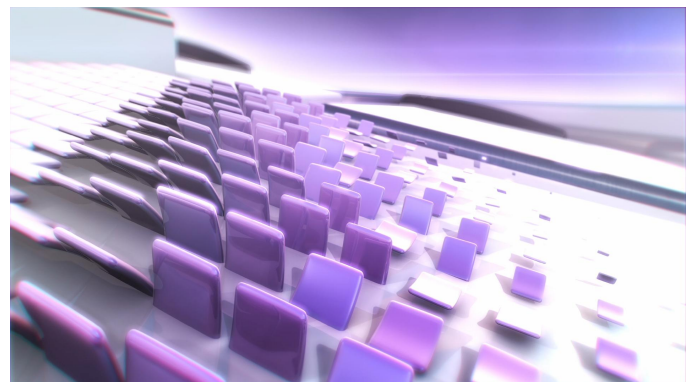
As suas responsabilidades podem incluir todas as funções comuns de uma Master Control Room: gestão de playlists, controlo de qualidade (áudio, imagem, legendas), inserção de logos, operação de gráficos, ingest de media e catalogação, entre outras.

Os nossos programadores podem também ser contratados para integrações mais exigentes com sistemas e tecnologias já existentes.



BRANDING DE CANAL

A wTVision tem uma sólida experiência na criação de infografismo e identidade de canal. Oferecemos soluções criativas à medida, no tempo e orçamento certos.



Crie o seu canal hoje mesmo!

CONTACTE-NOS

sales@wtvision.com
wtvision.com

wtvision