



# AUTOMATIZACIÓN PARA TV

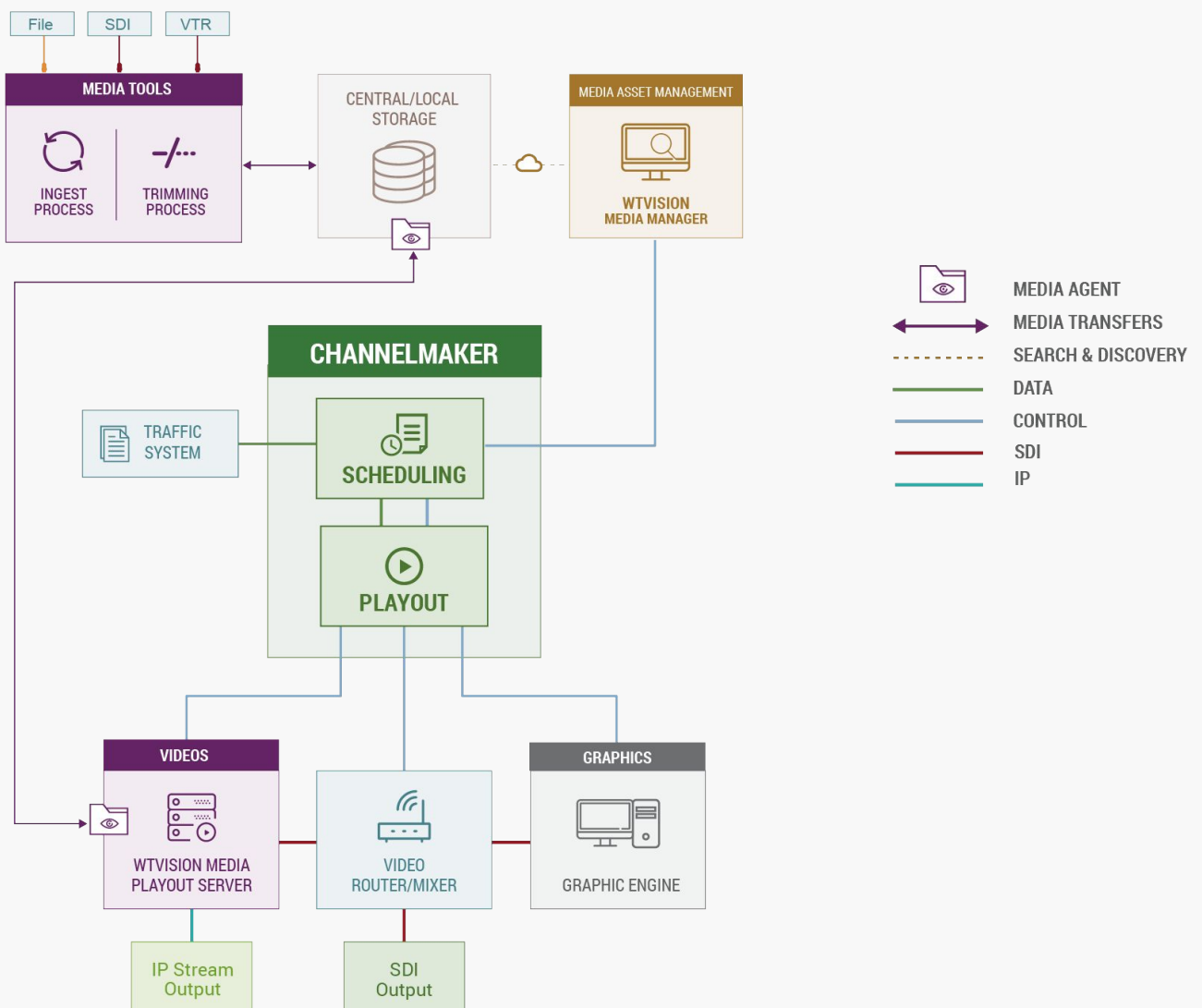
OPTIMICE SU CANAL

[wtvision.com](http://wtvision.com)

# UNA MASTER CONTROL ROOM FLEXIBLE

Nuestras configuraciones de automatización de continuidad tienen ChannelMaker como base y son extremadamente flexibles, ofreciendo una amplia gama de posibilidades.

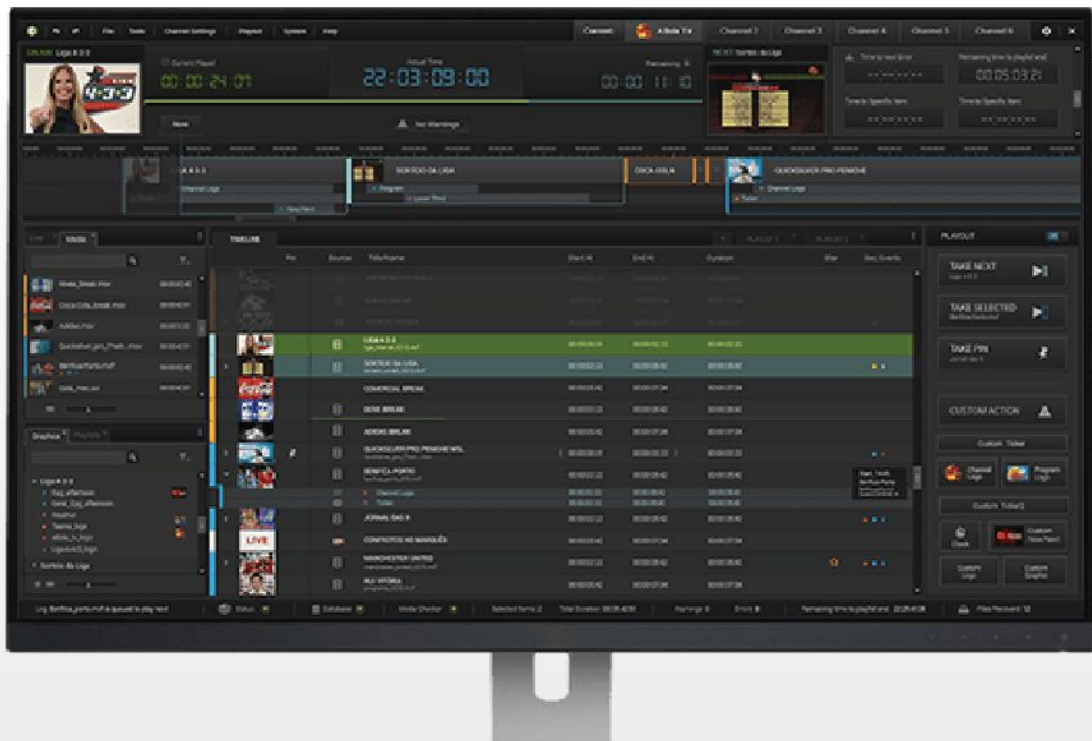
La arquitectura de ChannelMaker está basada en plug-ins y es totalmente adaptable a cualquier estructura, usted puede escoger las aplicaciones de wTVision (ingest, trimming, media asset management y muchas más).





# CHANNELMAKER

Flexible, Intuitivo, Eficaz



ChannelMaker fácilmente permite crear, optimizar o ampliar su canal de televisión.

Puede ser desarrollado como un channel-in-a-box, una solución multi-sistema, como una herramienta de inserción de publicidad y puede ser completamente adaptable a las necesidades de cada canal.

# PREPARANDO LA PROGRAMACIÓN

wTVision ofrece un sistema de automatización escalable de reproducción, flexible y personalizable diseñado para facilitar la gestión de operaciones.



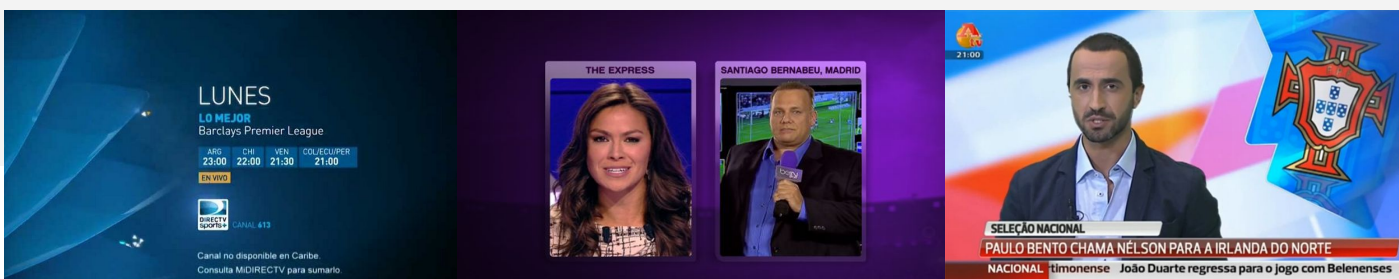
Con **ChannelMaker** es posible:

- Controlar múltiples canales desde una sola estación de trabajo
- Controlar eventos en vivo y videos en diferido
- Catalogar media para automáticamente generar contenidos en los gráficos
- Crear múltiples listas de reproducción
- Crear listas de reproducción en diferido e incluirlas en la línea de tiempo principal
- Importar listas de reproducción desde sistemas de tráfico, a través de ficheros o mecanismos de web
- Exportación de listas de reproducción
- La gestión autónoma de todo su canal con un panel de seguimiento inteligente
- Diferentes códigos temporales
- Re-programación en tiempo real. Permite al operador controlar el evento en vivo para instantáneamente, volver a la programación del restante (ej.: resumir la reproducción, reproducir el siguiente clip)

# REPRODUCCIÓN DE GRÁFICOS Y VÍDEOS

La tarea más crucial de ChannelMaker Playout es controlar la reproducción de vídeos y gráficos. Puede utilizar wTVision Media Playout Server, que ofrece una capacidad de almacenamiento adecuada a las necesidades de su canal, o utilizar los servidores de vídeo más relevantes en la industria.

Gracias a la integración total de gráficos y vídeos, ChannelMaker puede generar automáticamente Guías de Programación y, ahorrándole tiempo, reduciendo los errores más comunes que resultan con la inserción manual de datos.



## FUNCIONALIDADES PRINCIPALES

- Controla las plataformas gráficas principales
- Controla múltiples tecnologías de video server
- Creación automática de gráficos EPG y Now/Next
- Integración de forma sencilla con los paquetes gráficos del cliente
- Capacidad efectiva de catalogación para una mejor gestión de la biblioteca de videos

# VALIDACIÓN Y MONITORIZACIÓN DE CONTENIDOS

Un simple fallo en su proceso de trabajo puede resultar en una interrupción costosa en la transmisión. Para asegurar una perfecta transmisión, desarrollamos varias herramientas para traer seguridad y comodidad a su canal de TV.



## Media Check

Verifica que los vídeos están en su lugar antes de la emisión



## Media Validator

Detecta problemas de datos de comunicación y contradicciones antes de que causen estragos en directo



## Alert Manager

Alerta para solucionar un problema potencial en tiempo útil (ej. el dispositivo está acercando al límite de capacidad de almacenamiento)



## Multi Viewer

Interfaz para control de múltiples canales simultáneos



## Reporting Tool

Analiza si la reproducción sucedió como planeado, identificando los clips que estaban programados y transmitidos



## Logging Tool

Hace el registro de todas las acciones ejecutadas por los operadores y el sistema interno



## Rundown Inconsistency Check

Automáticamente comprueba vacíos o superposiciones en el sumario de vídeo, añadiendo seguridad a su difusión

# INTEGRACIÓN

---

Nuestra filosofía de integración multi-marca nos capacita para poder aconsejar y ofrecer a nuestros clientes una gran variedad de opciones.

Siendo un software con una arquitectura abierta, ChannelMaker se integra con una amplia gama de tecnologías y equipos de emisión.



## MEZCLADORAS

Blackmagic Design, Grass Valley, Imagine Communications y otros



## SERVIDORES DE VIDEO

EVS, Grass Valley, Harmonic, Imagine Communications, Vizrt and others



## ADMINISTRACIÓN DE ARCHIVOS

Vizrt



## MATRICES DE VIDEO

Blackmagic Design, Grass Valley, Imagine Communications, Nevion, SAM y otros



## PLATAFORMAS GRÁFICAS

Brainstorm, ChyronHego, AVID, Ross Video, Vizrt, Wasp3D y otros



## Controladores de GPIO, Cue tone/VBI/VANC/ DPI, Subtitulación para sordos, Subtitulación- Lectores/Insertadores



## SISTEMAS DE TRÁFEGO

Broadway, Broadview, GSoft, MSA Focus, Phoenix7, WideOrbit y otros



## VTRs



# CHANNELMAKER EN LA NUBE

Administre su canal desde cualquier lugar

**ChannelMaker-in-the-Cloud** un sistema de reproducción totalmente alojado en la nube que se basa en la última versión de la solución de automatización de reproducción de wTVision y abrirá un conjunto de nuevas posibilidades para emisoras en todo el mundo.

ChannelMaker secuencia y reproduce videos previamente subidos a Amazon Simple Storage Service, mezclandolos con la última generación en técnicas de superposición de gráficos 3D y codificando todo un proceso saliente enviado a un centro de distribución de canales.

Esta configuración tiene en cuenta en tiempo real las instalaciones locales, como fuente de entrada en vivo a ChannelMaker-in-the-Cloud, que está completamente alojado en **Amazon Web Services**.



## VENTAJAS

- Administre su sistema de reproducción desde cualquier lugar con conexión a Internet y en cualquier momento
- Aumenta la rapidez y la agilidad
- Ahorre espacio y dinero que centros de datos consumen
- Aprovecha economías de escala
- Mejora la colaboración dentro de su organización



# CHANNELMAKER-IN-THE-BOX

Todo lo que su canal necesita en una aplicación integrada

**ChannelMaker-in-a-Box** es un sistema robusto en tan solo una unidad de bastidor que hace el trabajo de un sistema tradicional de TV. Nuestro acreditado software de reproducción automatizada se combina con wTVision Media Playout Server (servidor de vídeo), plataformas gráficas y otros complementos, ofreciendo una solución de reproducción completa y lista para usar.

wTVision simplificó su solución de reproducción para adaptarse a todo lo que se necesita para administrar un canal de televisión dentro de una sola caja.

Las ventajas incluyen la fácil instalación, operación, mantenimiento, alta fiabilidad y simple configuración permitiendo una sencilla implementación.



## CARACTERÍSTICAS

- Incluye wTVision Media Playout Server con soporte para múltiples códecs
- Soporta GPI Triggers externos o output propio
- Incluye herramientas de integridad y validación de archivos
- Ejecución de reportes
- Importa archivos de sistemas de tráfico en múltiples formatos: OSC, XML, CVS, JSON, BXF
- Acceso FTP
- Registro de reproducción y reporte de errores
- Audio - control del nivel sonoro entre 18 y 23 LUFS

# EXTERNALIZACIÓN DE RH

Nuestro personal especializado tiene los conocimientos necesarios para gestionar un canal 24/7 completamente, combinando las principales tecnologías de wTVision y de la industria.

Sus responsabilidades pueden incluir todos los procesos del MCR: gestión de listas de reproducción, control de calidad (audio, imagen, subtítulos), inserción de logos, operación gráfica, media ingest y, catalogación entre otras.

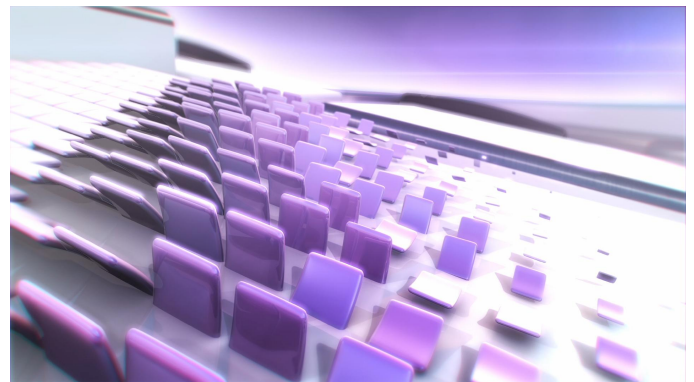
También pueden disponer de nuestros expertos desarrolladores para las tareas más complicadas en sistemas existentes.





# CHANNEL BRANDING

wTVision tiene una sólida comprensión y experiencia en el ámbito de creación de gráficos para televisión y creación de identidad visual para diferentes canales, programas de entretenimiento, elecciones, campeonatos deportivos, noticieros, escenarios virtuales, entre muchos otros.



---

¡Empiece a construir su canal ahora mismo!

**PÓNGASE EN CONTACTO  
CON NOSOTROS**

[sales@wtvision.com](mailto:sales@wtvision.com)  
[wtvision.com](http://wtvision.com)

**wtvision**